

Håndtering av kollektivtrafikken

Områdeleder Robert Fjelltun



Ruter#



- Kapasitet
- Fremkommelighet
- Gangavstander
- Informasjon og avvikshåndtering

Ruter#

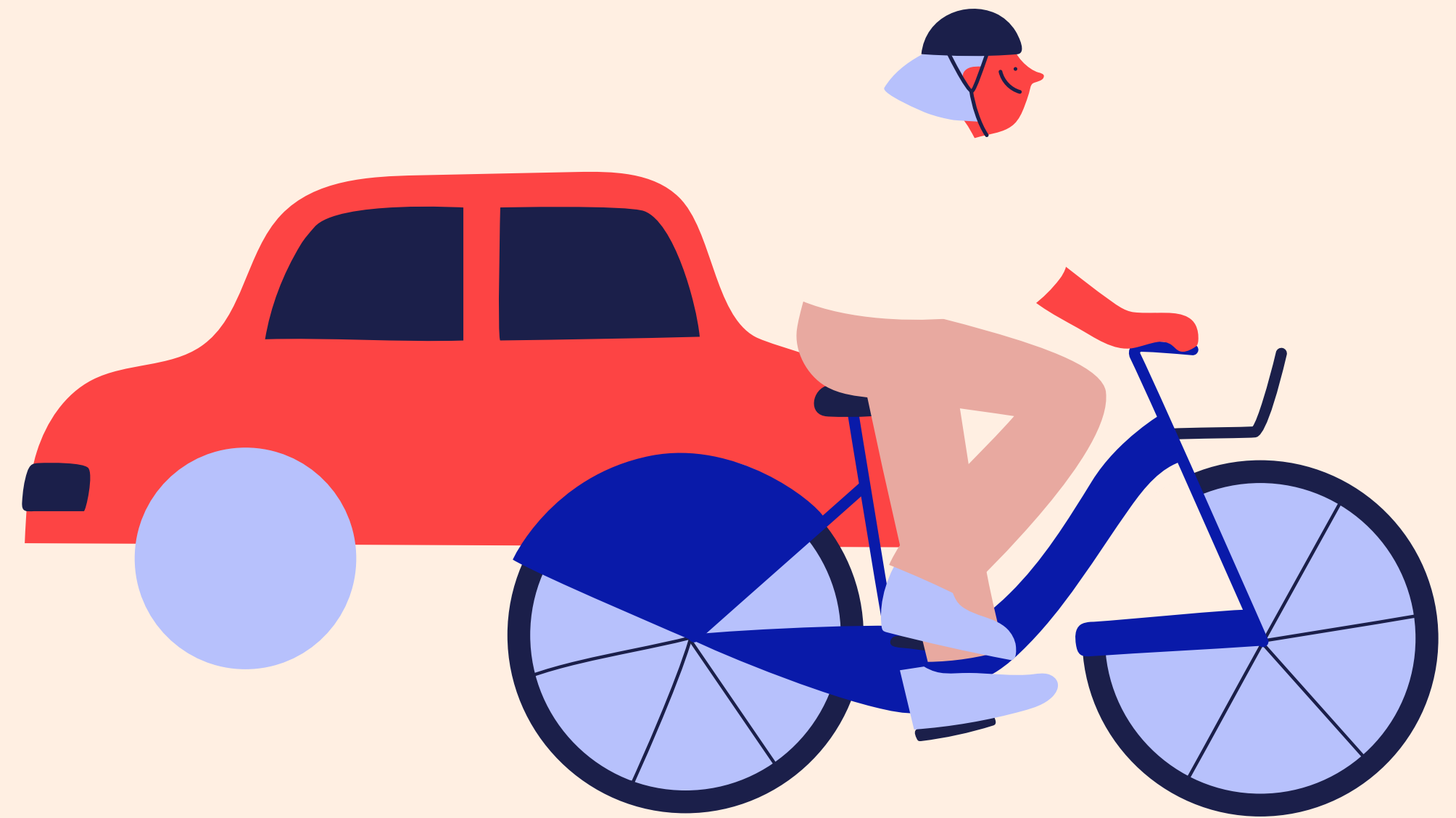
Kapasiteten på strekningen er god

- Ser pr nå ikke behov for flere busser ifm. utbyggingen
- Mange alternativer (160, 213, 260E, 270) ift. passasjertall
 - 10 min rute til Oslo sentrum



Akseptabel fremkommelighet

- Fremkommeligheten for kollektivtrafikken er en generell utfordring på E18
- For den aktuelle strekningen er fremkommeligheten akseptabel.
 - Skal i mindre grad påvirkes av utbyggingen, så lenge flere veibaner er åpne samtidig

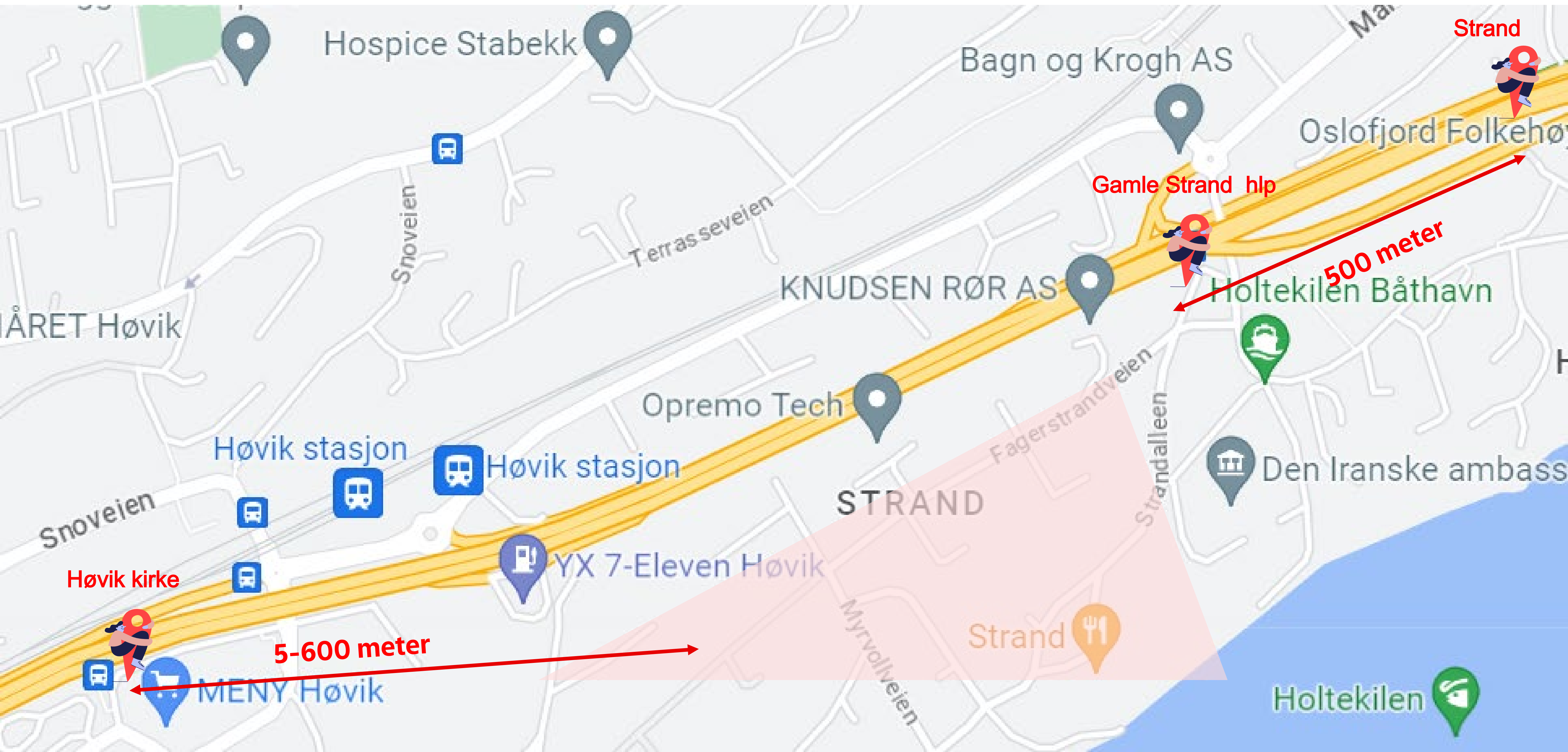


Gangavstander til holdeplasser

- Krevende med midlertidige holdeplass (kantstopp ikke mulig langs E18)
- Økte gangavstander til holdeplass er en betydelige kundeulempe for flere.
- Strand holdeplass flyttet 500 m nærmere Oslo sentrum. Gir flere beboere på Strand lengre vei til hpl



Kundeulempene er gangavstander



Informasjon og avvikshåndtering

- «Jevnlig» endring i traséer, gjør det tidvis vanskelig å komme til hpl.
- Kan skje raske/uforutsette endringer i arbeid på veien, da kan info til Ruter komme sent - > utfordrende å informere kundene i tide
- Info på holdeplasser om at de kan stenges/flyttes på kort varsel



